

附帶規劃文件

根據城市規劃條例第 16 條提出規劃許可申請，於新界元朗八鄉 DD111 LOT NO. 2901 (部份)，進行規劃申請。

地帶： 「住宅(丁類)」

用途： 「擬議公用事業設施裝置 (電訊無線電發射站)及填土工程」

場地面積： 「約 40 平方米」

行政摘要：

擬在新界元朗八鄉丈量約份 DD111 LOT NO. 2901 (部份)，八鄉分區計劃大綱核准圖編號：S/YL-PH/11，「住宅(丁類)」地帶內申請作為「擬議公用事業設施裝置 (電訊無線電發射站)及填土工程」。

申請地點位於「住宅(丁類)」用途地帶內，申請用途符合「住宅(丁類)」地帶建議用途的第二欄「須先向城市規劃委員會申請，可能在有附帶條件或無附帶條件下獲准的用途」所列出的「公用事業設施裝置」用途。

是次申請的無線電發射站將能夠大幅改善八鄉橫台山永寧里及鄰近地區的電話接收信號，完善附近居民的電話通訊能力和提升網絡覆蓋範圍，亦對附近野營和行山人士提供通訊和定位保障。

由於橫台山永寧里過去 20 多年內都缺乏電訊覆蓋，令到地區內的電話通訊收發和網絡連線效果低劣，學生無法正常網上學習和溫習功課，部份需要居家工作人士亦深受影響。現在提出是次申請是為了提升地區內流動電話通訊和網絡覆蓋的範圍，令到附近居民和前往郊野公園遊憩的市民能夠正常使用通訊器材，因此敬希貴署能夠寬容考慮批准是次之申請。

場地設計：

申請場地面積約 40 平方米，場地內將設置有 1 組室外天線(高度不超過 20 米)，及 1 組附屬設備裝置。

申請地點會進行填土，填土面積約 40 平方米，厚度約 0.5 米，填土材料為鋼筋混凝土。

詳情請參閱以下圖則。



申請地點

NOT TO SCALE

ANTENNA SCHEDULE

ANT POST	ANT	ANTENNA TYPE	SECTOR	BEARING	HEIGHT	ANTENNA POST HEIGHT
P1	S1	HUMEL AMP6519R0006	1	80°	5'	25m MOUNTED ON WALL
P2	4.8553	HUMEL AMP6519R0006	1	80°	5'	25m MOUNTED ON WALL
P3	S2	HUMEL AMP6519R0006	2	225°	5'	25m MOUNTED ON WALL
P4	4.8552	HUMEL AMP6519R0006	2	225°	5'	25m MOUNTED ON WALL
P5	S3	HUMEL AMP6519R0006	3	315°	5'	25m MOUNTED ON WALL
P6	4.8553	HUMEL AMP6519R0006	3	315°	5'	25m MOUNTED ON WALL
-	-	GPS ANTENNA	-	-	-	-



PROPOSED CONCRETE PLINCH FOR RRU EQUIPMENT x 2x
EQUIPMENT (APPROX) (DETAIL REFER TO DWG. NO. 4118C-02)

PROPOSED CMHK EQUIPMENT LOCATION

LEGEND

- NOTE**
1. ALL DIMENSIONS TO BE IN mm
 2. PROPOSED STAINLESS STEEL MAIN CABINET x 1
DIM: 1000(W) x 400(D) x 1000(H)
 3. PROPOSED MAIN CABINET x 1 WITH
STAINLESS STEEL DOOR
FEF DIM: 800(W) x 400(D) x 350(H)
 4. PROPOSED RRU EQUIPMENT x 31
RRU904-B-448 x 3 DIM: 150(W) x 300(D) x 400(H)
RRU904-B-448 x 3 DIM: 150(W) x 300(D) x 400(H)
RRU520-B-448 x 3 DIM: 100(W) x 300(D) x 400(H)
RRU520-B-448 x 3 DIM: 100(W) x 300(D) x 400(H)
RRU520-B-448 x 3 DIM: 100(W) x 200(D) x 400(H)
RRU520-B-448 x 3 DIM: 100(W) x 200(D) x 400(H)
RRU520-B-448 x 3 DIM: 100(W) x 300(D) x 400(H)
RRU520-B-448 x 3 DIM: 100(W) x 300(D) x 400(H)
RRU520-B-448 x 3 DIM: 100(W) x 300(D) x 400(H)
RRU520-B-448 x 3 DIM: 100(W) x 300(D) x 400(H)
 5. PROPOSED PSU (OPN200) x 1
EACH DIM: 164(W) x 380(D) x 400(H)
 6. PROPOSED POWER CONDUIT RUNNING TO
EQUIPMENT
 7. 1/2" LOSSING METER ROOM
WITH NEW MCE METER
 8. PROPOSED TELEPHONE CONDUIT RUNNING TO
1/2" EXTING TEL ROOM
 9. TELEPHONE LINE TO BE CE FIBRE
(TO BE CONFIRMED BY SERVICE PROVIDER)

1. GENERAL REVISION
 PROPOSED
 DRAWN BY: TOSU LAM
 CHECKED BY: ANDY LAU
 DATE: 12 DEC 22
 FILE NO: 4118C-01

PROJECT
 CHINA MOBILE
 HONG KONG
 COMPANY LIMITED

WANG TOI SHAN
 DD111 LOT 2900

TITLE
 GENERAL LAYOUT PLAN

DRAWN BY: TOSU LAM
 CHECKED BY: ANDY LAU
 APPROVED BY: ANDY LAU
 DATE: 12 DEC 22
 SCALE: 1:100
 DWG. NO.: N.T.S.
 FILE NO.: 4118C-01
 REVISION: 01

Division :New Site 4418c
 Date : 9-Feb-23

LEGEND

PROPOSED GPS ANTENNA



NOTE

1. ALL DIMENSIONS TO BE IN mm

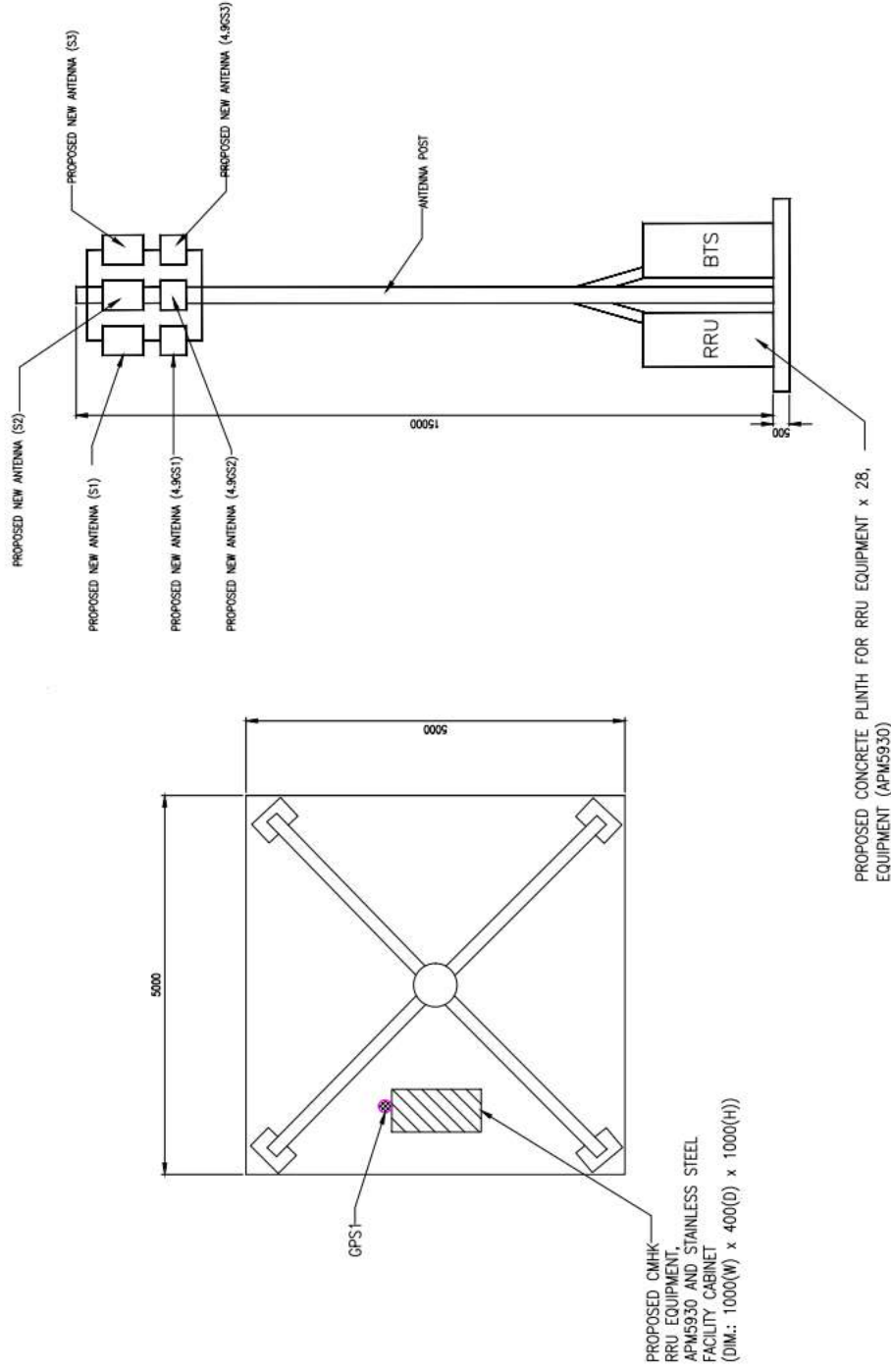
1. GENERAL REVISED.
 REVISION REV. NO. DATE
 DRAWN BY TOSU LAU CHECKED BY ANDY LAU
 8 FEB. 23

CHINA MOBILE
 HONG KONG
 COMPANY LIMITED

PROJECT
 WANG TOI SHAN
 DD111 LOT 2900

TITLE
 GENERAL LAYOUT PLAN

DRAWN BY TOSU LAU DATE 19 DEC. 22
 CHECKED BY ANDY LAU SCALE N.T.S. FILE NO. 4118C
 APPROVED BY RECK LEE DWG NO. 4118C-02



PROPOSED CONCRETE PLINTH FOR RRU EQUIPMENT x 28,
 EQUIPMENT (APM59.30)

PROPOSED CMHK
 RRU EQUIPMENT,
 APM59.30 AND STAINLESS STEEL
 FACILITY CABINET
 (DIM.: 1000(W) x 400(D) x 1000(H))

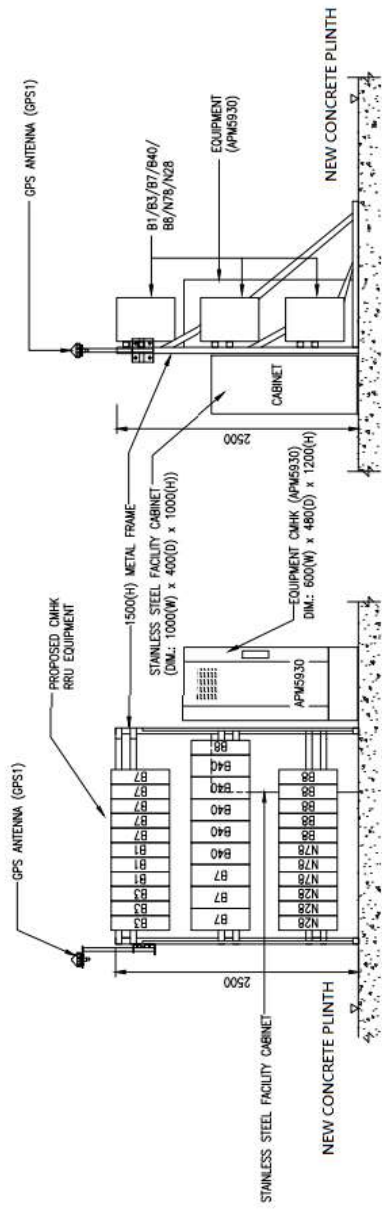
PROPOSED CMHK EQUIPMENT

NOTE

1. ALL DIMENSIONS TO BE IN mm.

MARK SCHEDULE

TYPE	MODEL
B1	RRU5904-B1-4T4R DIM.: 150(W) x 300(D) x 400(H)
B3	RRU5901-B3-4T4R DIM.: 100(W) x 300(D) x 400(H)
B7	RRU5301-B7-4T4R DIM.: 100(W) x 300(D) x 400(H)
B40	RRU3276-B40-4T4R DIM.: 150(W) x 300(D) x 400(H)
B8	RRU5909-B8-2T2R DIM.: 100(W) x 300(D) x 400(H)
N28	RRU5309-N28-2T2R DIM.: 100(W) x 300(D) x 400(H)
N78	RRU5818-N78-8T8R DIM.: 140(W) x 356(D) x 480(H)
APM5930	EQUIPMENT (APM5930) DIM.: 600(W) x 460(D) x 1200(H)
CABINET	STAINLESS STEEL FACILITY CABINET DIM.: 1000(W) x 400(D) x 1000(H)



(VIEW "A")

(VIEW "B")

PROJECT
CHINA MOBILE
HONG KONG
COMPANY LIMITED

TITLE
DETAILS OF
RRU EQUIPMENT LOCATION

DETAILS OF RRU EQUIPMENT,
EQUIPMENT (APM5930), & STAINLESS
STEEL FACILITY CABINET

DRAWN BY: TUDU LAU DATE: 12 DEC 22
CHECKED BY: ANDY LAU SCALE: FILE NO.: 4118C
APPROVED BY: REDK LEE DWG NO.: N.L.S. 4118C-01

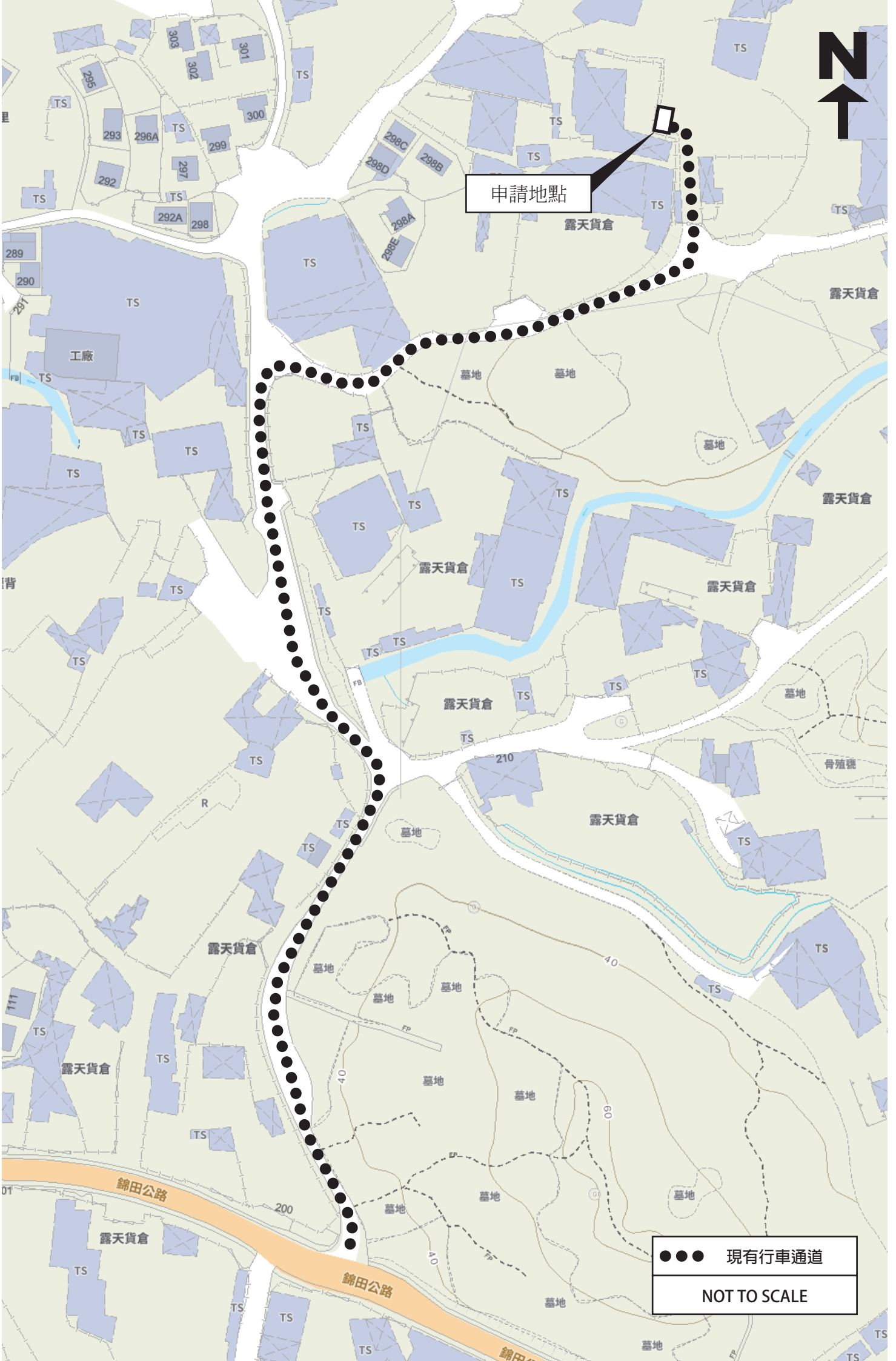
行車通道：

申請地點南面有一條現有行車通道，可以直通錦田公路。

詳情請參閱以下圖則。



申請地點



●●● 現有行車通道

NOT TO SCALE