

Top Bright Consultants Ltd.

Drawing No. :TB/19/575/05

### Layout Plan

Various Lots and Adjoining Government Land in DD99, Lok Ma Chau Road, San Tin, Yuen Long, N.T.

### FIGURE 5

FOR IDENTIFICATION PURPOSE

Date: 15.3.2019

Scale: 1:1,000

(摘錄自申請人於 2.4.2019 提交的申請書)  
(Extract from Applicant's  
Submission of 2.4.2019)

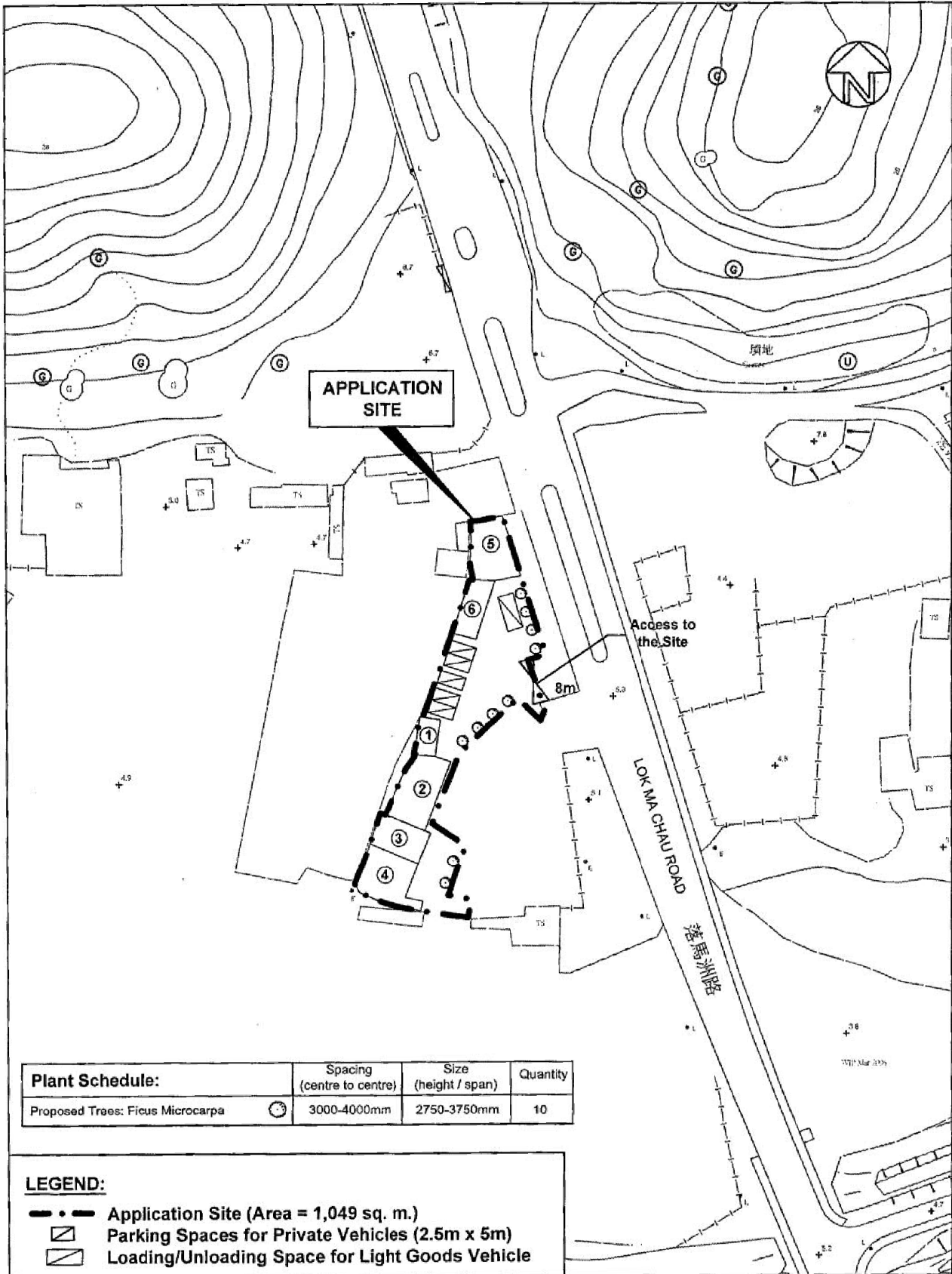
參考編號

REFERENCE No.

A/YL-ST/543

繪圖 DRAWING

A-1



Plant Schedule:	Spacing (centre to centre)	Size (height / span)	Quantity
Proposed Trees: Ficus Microcarpa	3000-4000mm	2750-3750mm	10

**LEGEND:**

- Application Site (Area = 1,049 sq. m.)
- Parking Spaces for Private Vehicles (2.5m x 5m)
- Loading/Unloading Space for Light Goods Vehicle



Top Bright Consultants Ltd.

Drawing No. :TB/19/575/06

**Landscape Plan**

Various Lots and Adjoining Government Land In  
DD99, Lok Ma Chau Road, San Tin, Yuen Long, N.T.

**FIGURE 6**

FOR IDENTIFICATION PURPOSE

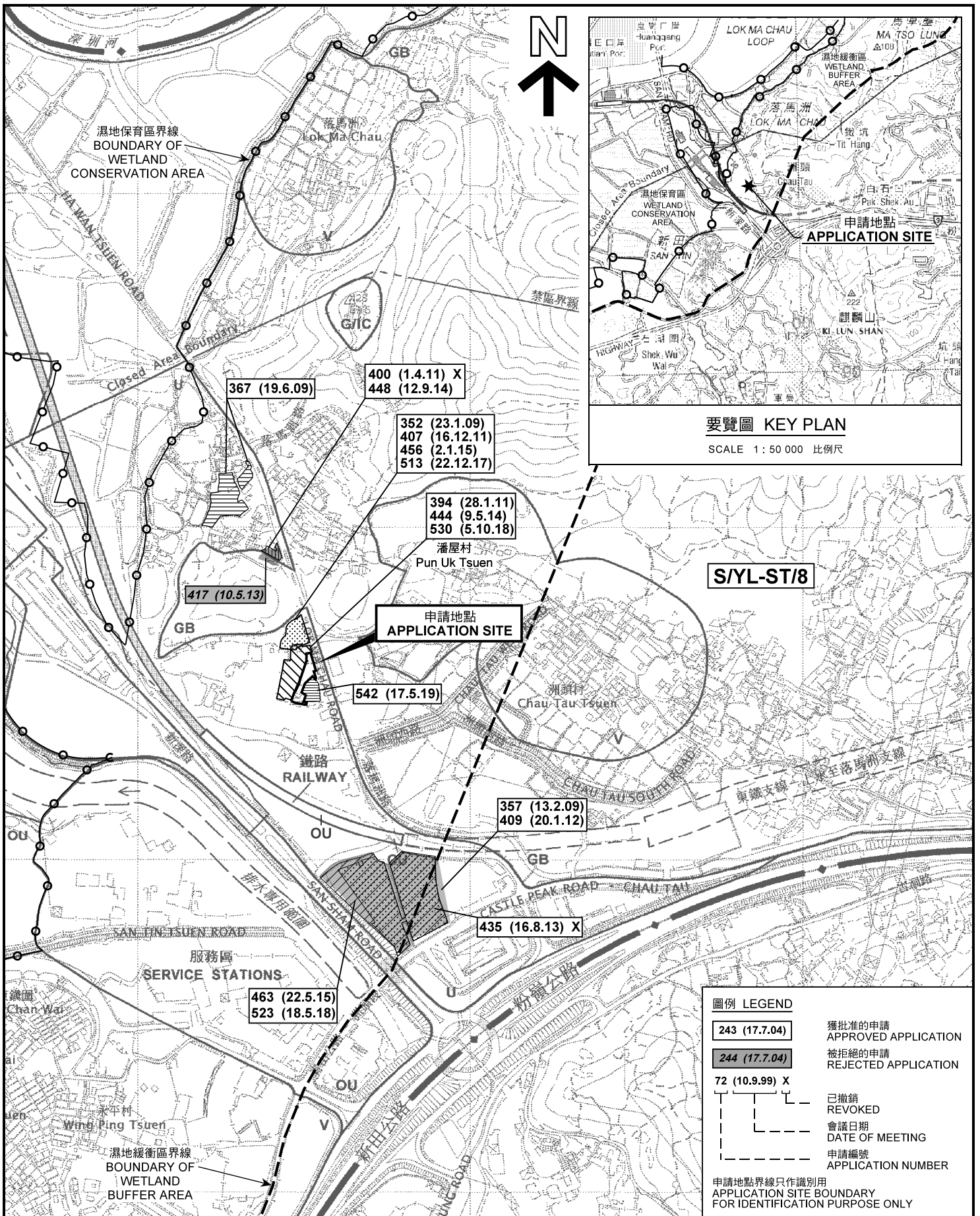
Date: 15.3.2019

Scale: 1:1000

(摘錄自申請人於 2.4.2019 呈交的申請書)  
(Extract from Applicant's  
Submission of 2.4.2019)

參考編號  
REFERENCE No.  
AYL-ST/543

繪圖 DRAWING  
A-2



本摘要圖於2019年5月22日擬備，所根據的資料為於2006年12月5日核准的分區計劃大綱圖編號 S/YL-ST/8 EXTRACT PLAN PREPARED ON 22.5.2019 BASED ON OUTLINE ZONING PLAN No. S/YL-ST/8 APPROVED ON 5.12.2006

**位置圖及同類申請 LOCATION PLAN WITH SIMILAR APPLICATIONS**

臨時露天存放一般貨品及公眾停車場(只限私家車)連附屬辦公室(為期3年)  
元朗新田丈量約份第99約地段第250號B分段餘段(部分)、第252號餘段(部分)、第271號(部分)、第272號、第274號、第276號B分段第1小分段及第279號B分段餘段(部分)和毗連政府土地  
TEMPORARY OPEN STORAGE OF GENERAL GOODS AND PUBLIC VEHICLE PARK (PRIVATE CARS ONLY) WITH ANCILLARY SITE OFFICE FOR A PERIOD OF 3 YEARS  
LOTS 250 S.B RP (PART), 252 RP (PART), 271 (PART), 272, 274, 276 S.B ss.1 AND 279 S.B RP (PART) IN D.D. 99 AND ADJOINING GOVERNMENT LAND, SAN TIN, YUEN LONG

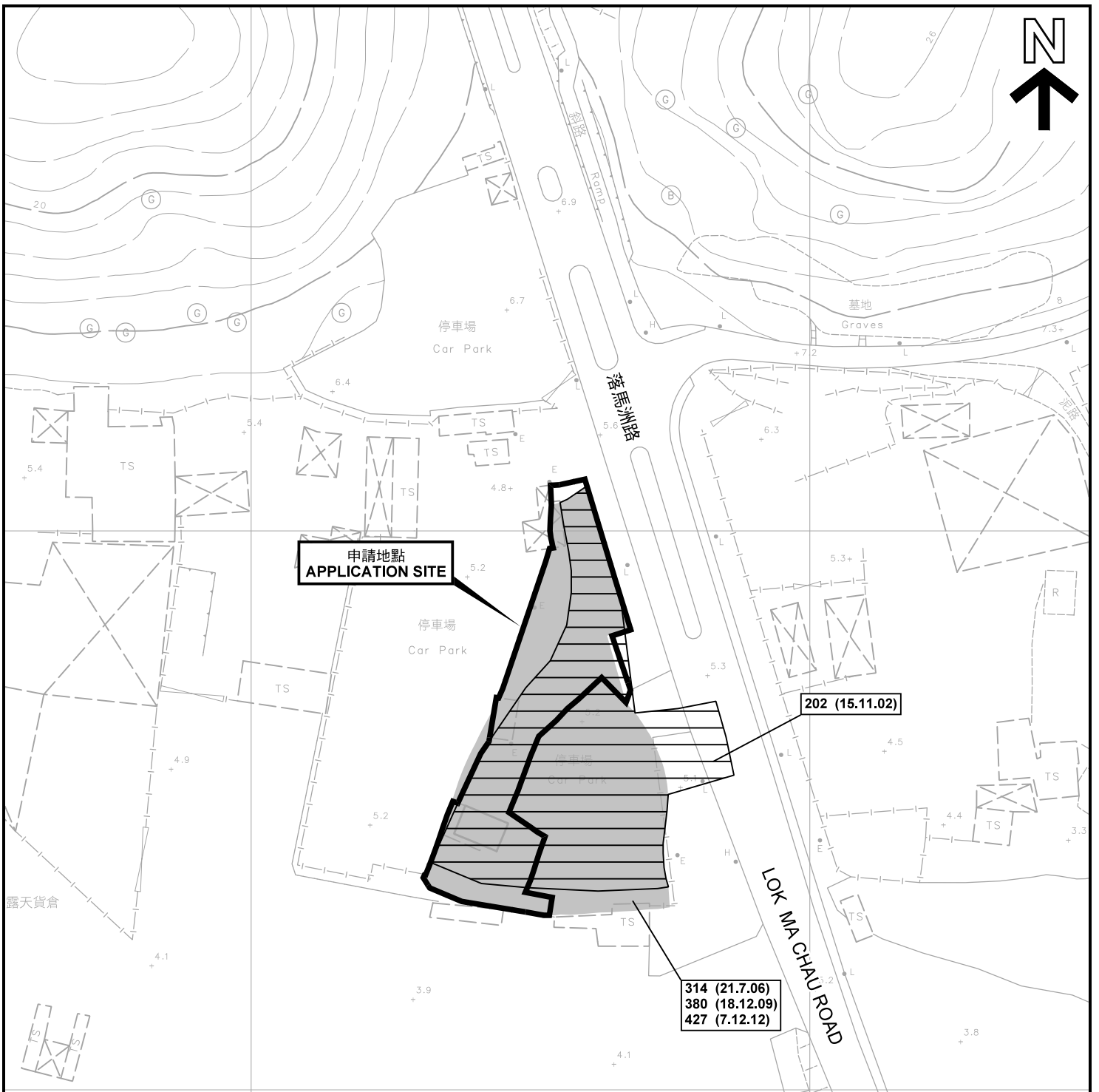
SCALE 1 : 7 500 比例尺

米 100 0 100 200 300 米  
METRES

**規劃署**  
**PLANNING DEPARTMENT**

**參考編號**  
REFERENCE No.  
A/YL-ST/543

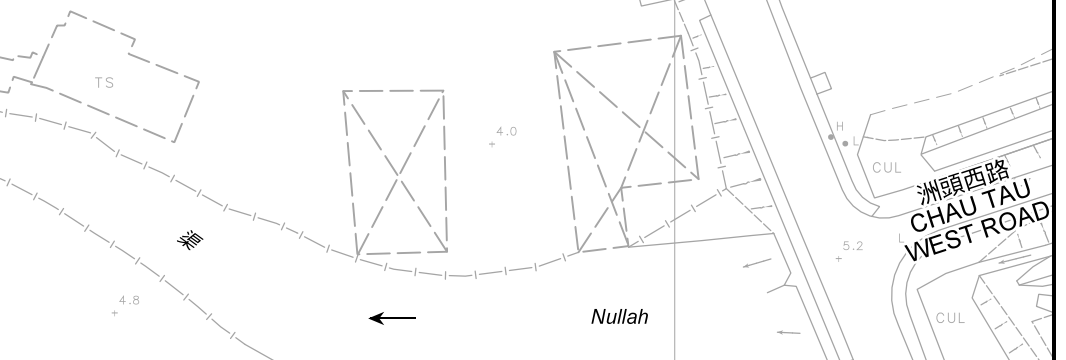
**圖 PLAN**  
A-1a



**圖例 LEGEND**

- 243 (17.7.04) 獲批准的申請  
APPROVED APPLICATION
- 244 (17.7.04) 被拒絕的申請  
REJECTED APPLICATION
- 72 (10.9.99) X 已撤銷  
REVOKED
- 會議日期  
DATE OF MEETING
- 申請編號  
APPLICATION NUMBER

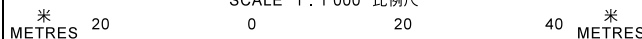
申請地點界線只作識別用  
APPLICATION SITE BOUNDARY  
FOR IDENTIFICATION PURPOSE ONLY



**先前申請圖 PREVIOUS APPLICATION PLAN**

臨時露天存放一般貨品及公眾停車場(只限私家車)連附屬辦公室(為期3年)  
元朗新田丈量約份第99約地段第250號B分段餘段(部分)、第252號餘段(部分)、第271號(部分)、  
第272號、第274號、第276號8分段第1小分段及第279號B分段餘段(部分)和毗連政府土地  
TEMPORARY OPEN STORAGE OF GENERAL GOODS AND PUBLIC VEHICLE PARK  
(PRIVATE CARS ONLY) WITH ANCILLARY SITE OFFICE FOR A PERIOD OF 3 YEARS  
LOTS 250 S.B RP (PART), 252 RP (PART), 271 (PART), 272, 274, 276 S.B ss.1  
AND 279 S.B RP (PART) IN D.D. 99 AND ADJOINING GOVERNMENT LAND,  
SAN TIN, YUEN LONG

SCALE 1 : 1 000 比例尺



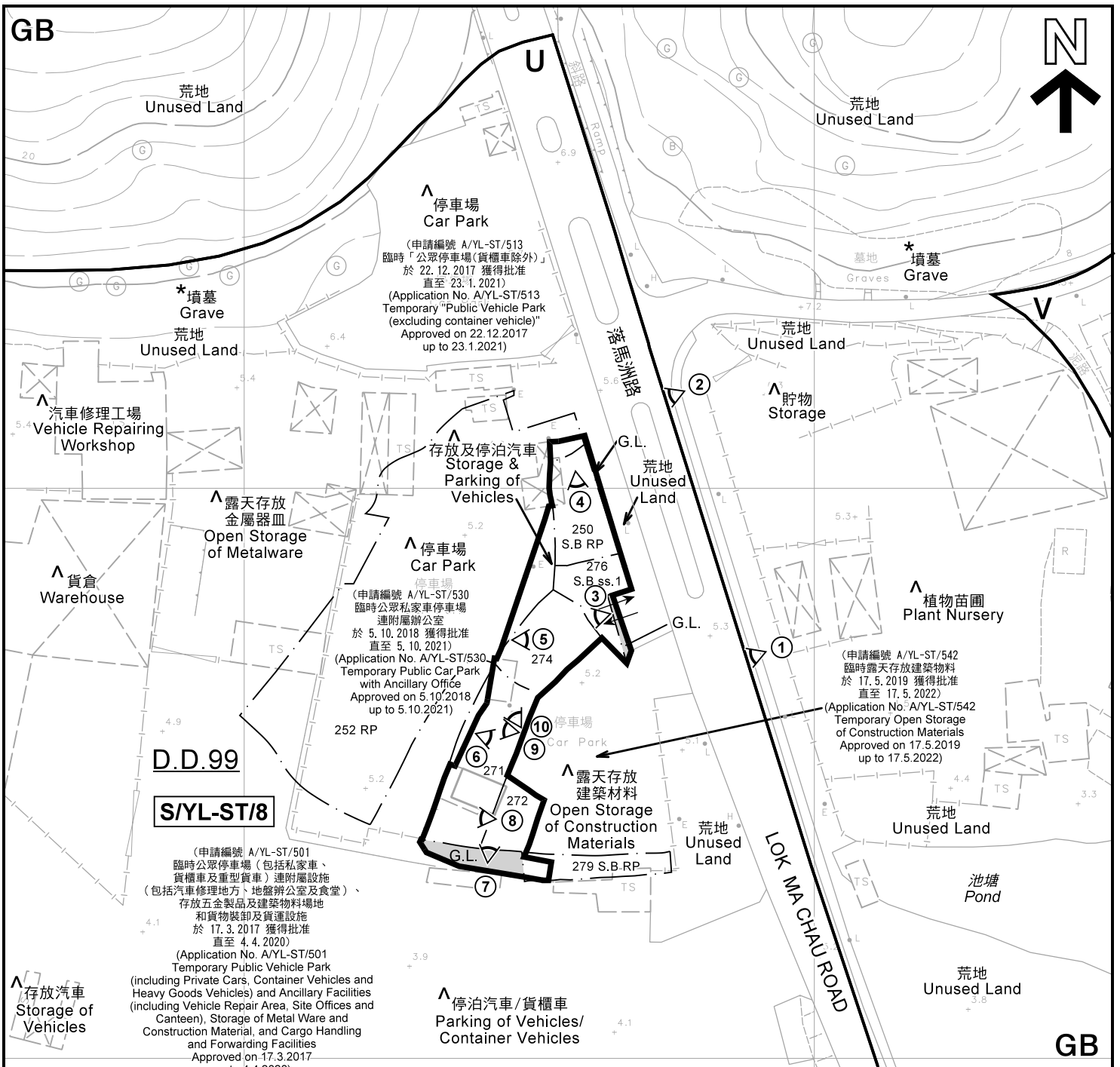
**規劃署  
PLANNING  
DEPARTMENT**



參考編號  
REFERENCE No.  
**A/YL-ST/543**

圖 PLAN  
**A-1b**

本摘要圖於2019年5月22日擬備，所根據的資料為測量圖編號 2-SE-3C、3D、8A 及 8B  
EXTRACT PLAN PREPARED ON 22.5.2019  
BASED ON SURVEY SHEETS No.  
2-SE-3C, 3D, 8A & 8B



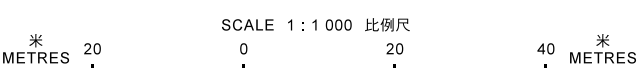
- 註釋 Notes:
- (1) 2019年4月9日勘测的土地用途  
Land uses shown on this plan are in accordance with the land use survey conducted by the Planning Department on 9.4.2019
  - (2) \* 土地用途跟1992年3月勘测的土地用途一致  
Indicates that the use is the same as that revealed by the land use survey conducted by the Planning Department in Mar 1992
  - (3) ^ 土地用途跟1992年3月勘测的土地用途有别  
Indicates that the use is different from that revealed by the land use survey conducted by the Planning Department in Mar 1992

**圖例 LEGEND**

- 申請地點(界線只作識別用)  
APPLICATION SITE (BOUNDARY FOR IDENTIFICATION PURPOSE ONLY)
- V** 鄉村式發展  
VILLAGE TYPE DEVELOPMENT
- U** 未決定用途  
UNDETERMINED
- GB** 綠化地帶  
GREEN BELT
- G.L.** 政府土地  
GOVERNMENT LAND
- 實地照片的觀景點  
VIEWING POINT OF SITE PHOTO
- 入口/出口  
INGRESS / EGRESS

**平面圖 SITE PLAN**

臨時露天存放一般貨品及公眾停車場(只限私家車)連附屬辦公室(為期3年)  
元朗新田丈量約份第99約地段第250號B分地段(部分)、第252號餘段(部分)、第271號(部分)、第272號、第274號、第276號B分地段第1小分段及第279號B分地段(部分)和毗連政府土地  
TEMPORARY OPEN STORAGE OF GENERAL GOODS AND PUBLIC VEHICLE PARK (PRIVATE CARS ONLY) WITH ANCILLARY SITE OFFICE FOR A PERIOD OF 3 YEARS  
LOTS 250 S.B RP (PART), 252 RP (PART), 271 (PART), 272, 274, 276 S.B ss.1 AND 279 S.B RP (PART) IN D.D. 99 AND ADJOINING GOVERNMENT LAND, SAN TIN, YUEN LONG



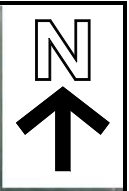
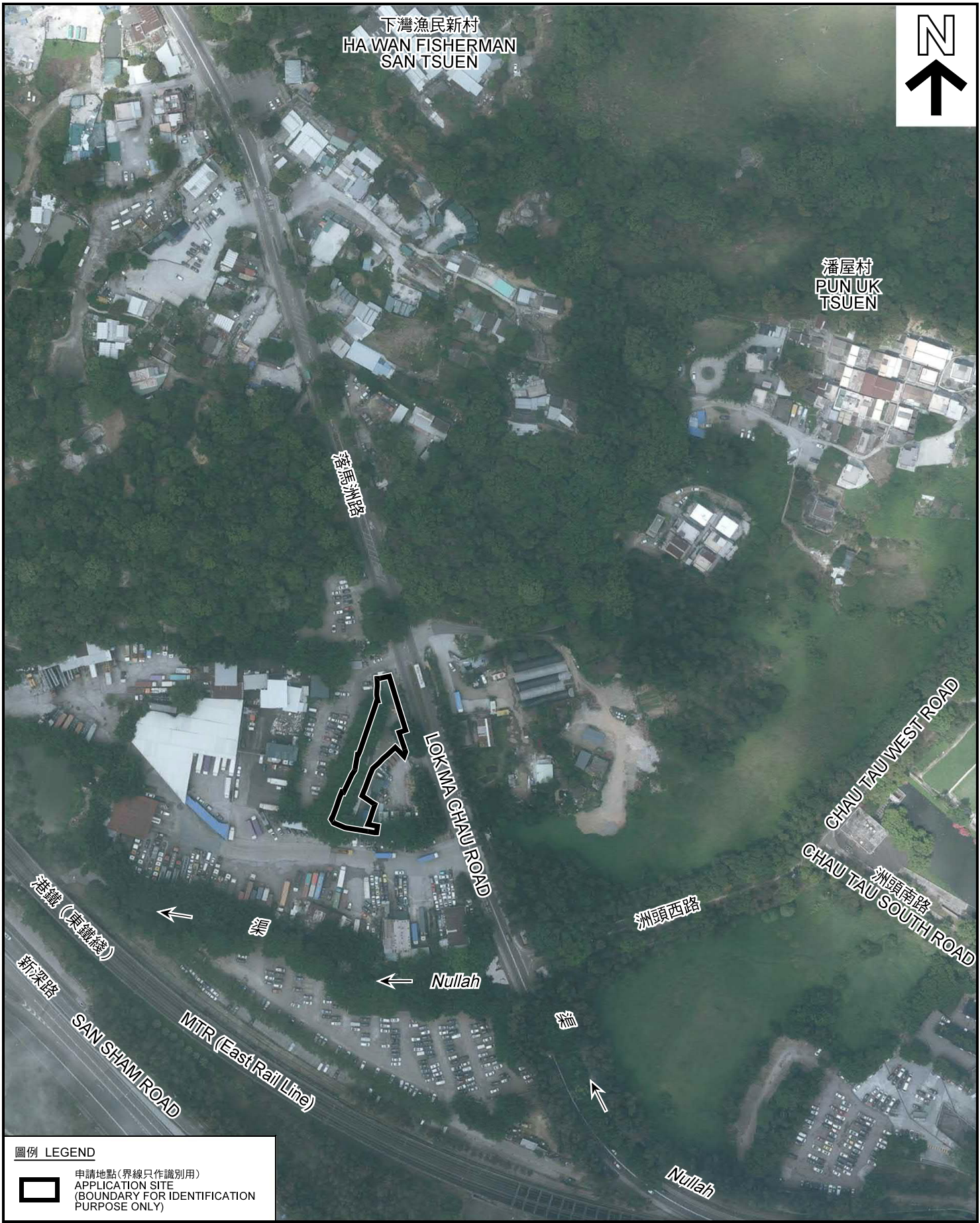
**規劃署  
PLANNING  
DEPARTMENT**

參考編號  
REFERENCE No.  
**A/YL-ST/543**

圖 PLAN  
**A-2**

本摘要圖於2019年5月22日擬備, 所根據的資料為測量圖編號 2-SE-3C、3D、8A 及 8B  
EXTRACT PLAN PREPARED ON 22.5.2019 BASED ON SURVEY SHEETS No. 2-SE-3C, 3D, 8A & 8B





**圖例 LEGEND**

 申請地點(界線只作識別用)  
APPLICATION SITE  
(BOUNDARY FOR IDENTIFICATION  
PURPOSE ONLY)

本摘要圖於2019年5月10日擬備，所根據的資料為地政總署於2018年4月10日拍得的航攝照片編號E040808C  
EXTRACT PLAN PREPARED ON 10.5.2019  
BASED ON AERIAL PHOTO No.  
E040808C TAKEN ON 10.04.2018  
BY LANDS DEPARTMENT

**航攝照片 AERIAL PHOTO**

臨時露天存放一般貨品及公眾停車場(只限私家車)連附屬辦公室(為期3年)  
元朗新田丈量約份第99約地段第250號B分段餘段(部分)、第252號餘段(部分)、第271號(部分)、  
第272號、第274號、第276號B分段第1小分段及第279號B分段餘段(部分)和毗連政府土地  
TEMPORARY OPEN STORAGE OF GENERAL GOODS AND PUBLIC VEHICLE PARK  
(PRIVATE CARS ONLY) WITH ANCILLARY SITE OFFICE FOR A PERIOD OF 3 YEARS  
LOTS 250 S.B RP (PART), 252 RP (PART), 271 (PART), 272, 274, 276 S.B ss.1  
AND 279 S.B RP (PART) IN D.D. 99 AND ADJOINING GOVERNMENT LAND,  
SAN TIN, YUEN LONG

規劃署  
**PLANNING  
DEPARTMENT**



參考編號  
REFERENCE No.  
A/YL-ST/543

圖 PLAN  
A-3



1



2



3



4



申請地點界線只作識別用 APPLICATION SITE BOUNDARY FOR IDENTIFICATION PURPOSE ONLY

### 實地照片 SITE PHOTOS

臨時露天存放一般貨品及公眾停車場(只限私家車)連附屬辦公室(為期3年)  
 元朗新田丈量約份第99約地段第250號B分段餘段(部分)、第252號餘段(部分)、第271號(部分)、  
 第272號、第274號、第276號B分段第1小分段及第279號B分段餘段(部分)和毗連政府土地  
 TEMPORARY OPEN STORAGE OF GENERAL GOODS AND PUBLIC VEHICLE PARK  
 (PRIVATE CARS ONLY) WITH ANCILLARY SITE OFFICE FOR A PERIOD OF 3 YEARS  
 LOTS 250 S.B RP (PART), 252 RP (PART), 271 (PART), 272, 274, 276 S.B ss.1  
 AND 279 S.B RP (PART) IN D.D. 99 AND ADJOINING GOVERNMENT LAND,  
 SAN TIN, YUEN LONG

本圖於2019年5月10日擬備，所根據的資料為攝於2019年4月9日的實地照片  
 PLAN PREPARED ON 10.5.2019  
 BASED ON SITE PHOTOS  
 TAKEN ON 9.4.2019

規劃署  
 PLANNING  
 DEPARTMENT



參考編號  
 REFERENCE No.  
 A/YL-ST/543

圖 PLAN  
 A-4a





申請地點  
APPLICATION SITE



申請地點  
APPLICATION SITE



申請地點  
APPLICATION SITE



申請地點  
APPLICATION SITE



申請地點  
APPLICATION SITE



申請地點  
APPLICATION SITE

申請地點界線只作識別用 APPLICATION SITE BOUNDARY FOR IDENTIFICATION PURPOSE ONLY

**實地照片 SITE PHOTOS**

臨時露天存放一般貨品及公眾停車場(只限私家車)連附屬辦公室(為期3年)  
元朗新田丈量約份第99約地段第250號B分段餘段(部分)、第252號餘段(部分)、第271號(部分)、  
第272號、第274號、第276號B分段第1小分段及第279號B分段餘段(部分)和毗連政府土地  
TEMPORARY OPEN STORAGE OF GENERAL GOODS AND PUBLIC VEHICLE PARK  
(PRIVATE CARS ONLY) WITH ANCILLARY SITE OFFICE FOR A PERIOD OF 3 YEARS  
LOTS 250 S.B RP (PART), 252 RP (PART), 271 (PART), 272, 274, 276 S.B ss.1  
AND 279 S.B RP (PART) IN D.D. 99 AND ADJOINING GOVERNMENT LAND,  
SAN TIN, YUEN LONG

本圖於2019年5月10日擬備，所根據的資料為攝於2019年4月9日的實地照片  
PLAN PREPARED ON 10.5.2019  
BASED ON SITE PHOTOS  
TAKEN ON 9.4.2019

規劃署  
PLANNING  
DEPARTMENT



參考編號  
REFERENCE No.  
A/YL-ST/543

圖 PLAN  
A-4b